



ES



EN

EXTRACTOR DE RÓTULAS SERIE 5695 BALL JOINT SEPARATOR SERIE 5695

Características / Characteristics

Extractor de rótulas de palanca. / Ball joint separator.

Cuerpo y palanca forjados en acero 40CrMo4 y templados. / Body and lever forged in 40CrMo4 steel and hardened.

Pasador y tornillo en acero 40CrMo4 templado. / Pin and screw in steel 40CrMo4 hardened.



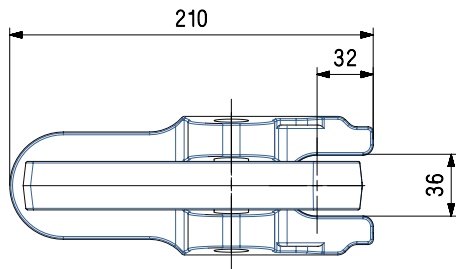
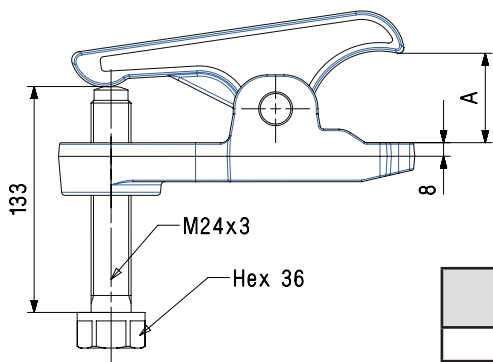
Instrucciones / Instructions



1- Mantenga las normas de higiene y seguridad en el trabajo. / Maintain safety and hygiene standards at work.

2- Utilice los elementos de protección individual obligatorios. / Always wear suitable personal protective equipment.

3- Asegúrese de que el husillo está perfectamente limpio y engrasado. / Make sure that the spindle is perfectly clean and greased.



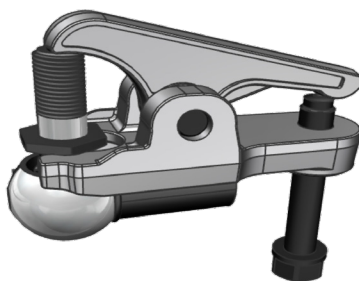
Ref.	A	Husillo
5695	70 mm	569507

1.- Introduzca el extractor en la rótula. / Insert the separator in the ball joint.

2.-Gire el tornillo a derechas para sacar la rótula. / Turn the screw clockwise to remove the ball joint.

3.-Como las rótulas suelen ser conicas, a menudo es necesario dar un golpe con el martillo para desbloquear el cono. / As the ball joints have usually a conical shape. It is often necessary to hit with the hammer to unlock the cone

4.-Golpee en la cabeza del husillo con cuidado, mejor con un mazo de Nylon. **NO** se trata de sacar la rótula a golpes. / Hit the head of the spindle carefully, (better with a nylon mallet). It is **NOT** about taking out the ball joint sharply



Despiece / Spare part

569501 - Cuerpo

569505 - Palanca

569507 - Husillo

569540 - Pasador

